



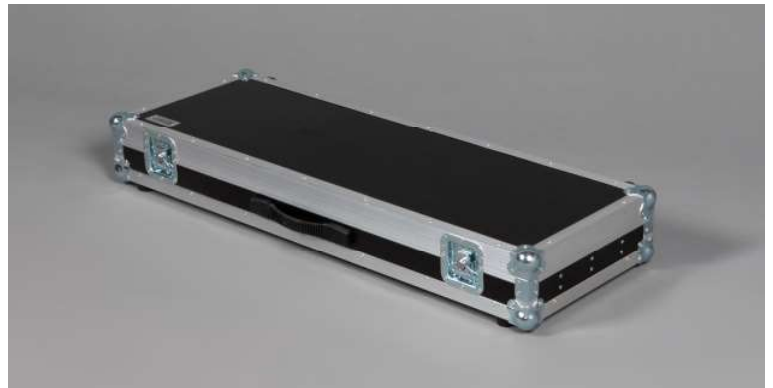
**BARCZAK  
CASES**

**1123913**

## **LED BAR 63x3W RGB**

Symbol  
W6F1123913S\_4xLEDBAR\_63x3W

<b>Urządzenie</b>	LED BAR 63x3W RGB
<b>Typ skrzyni</b>	Walizka
<b>Symbol</b>	W6F1123913S_4xLEDBAR_63x3W
<b>Wymiary*</b>	(SxGxW) 1126x395x139mm
<b>Max. obciążenie</b>	25kg
<b>Kategoria</b>	Oświetlenie/LED
<b>Materiał</b>	Sklejka 6,5mm fenol czarna, kątownik aluminiowy 30x30x1,5mm, okucia średnie
<b>Specyfikacja</b>	2 x zamek motylkowy średni, 1 x rączka walizkowa gumowa, 3 x zawias z podpórką dekla, 8 x nóżka gumowa
<b>Wnętrze</b>	Pianka o grubości 10/25mm, pianka „jajko” o grubości 30mm, filc, przegrody stałe
<b>Kolor</b>	Czarny
<b>Waga</b>	kg



\* Wymiary nie uwzględniają narożników kulowych oraz wysokości koł.  
Wszystkie informacje zawarte w specyfikacji produktu mają charakter poglądowy.

Słupia pod Bralinem 62  
63-642 Perzów  
tel.: +48 62 786 15 80

**WOJCIECH BARCZAK**  
właściciel

info@barczakcases.pl  
www.barczakcases.pl